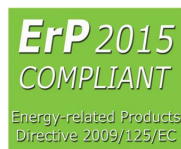


MASTERKIT GH -- CONDENSING UNITS
MASTERKIT GH -- UNITES DE CONDENSATION



CE 0099



MASTERKIT
Refrigeration

GH_ TECHNICAL FEATURES / GH_ CARACTERISTIQUES TECHNIQUES

GH			GH 03G	GH 05G	GH 07G	GH 10G	GH 15G	
R134A	Te:-5°C, Tc:+35°C	Q Kw	0,68	0,91	1,30	1,76	2,24	
		P Kw	0,33	0,44	0,60	0,75	0,97	
Sound Level								
Niveau sonore		dbA	30	31	35	38	38	
Air flow								
Débit d'air		m³/h	297	485	685	1035	1231	
Condenser	Condenseur	Exchange surface						
		Surface d'échange	m²	3,2	4,6	5,7	8,3	8,3
Condenser	Condenseur	Internal volume						
		Volume interne	dm³	0,3	0,4	0,5	0,7	0,7
Fans	Ventilateurs	N x Ø	mm	1x200	1x230	1x250	1x300	1x300
		Power / Puissance	w	7	10	16	25	72
Fans	Ventilateurs	Current / intensité	A	0,07	0,07	0,07	0,11	0,32
		Speed / vitesse	r.p.m	1300	1300	1300	1300	1300
V - Ph - Hz			220-1-50	220-1-50	220-1-50	220-1-50	220-1-50	
Compressor	Compresseur	Displacement						
		Volume balayé	m³/h	10,1	15,3	21,0	26,3	33,8
Compressor	Compresseur	Max current						
		Intensité Max	A	7,0	8,7	9,6	11,1	15,6
Compressor	Compresseur	Rotor locked						
		Rotor bloqué	A	16,1	19,7	21,8	20,2	25,7
Compressor	Compresseur	Oil charge						
		Charge d'huile	dm³	0,32	0,55	1,46	3,35	3,35
Receiver volume								
Volume réservoir		L	0,75	1	1,5	2	2	
Connections	Raccordements	Liquid						
		Liquide	mm	6	6	6	10	10
Connections	Raccordements	Suction						
		Aspiration	mm	10	10	12,7	16	16
Weight								
Poids			26	30	34	48	54	

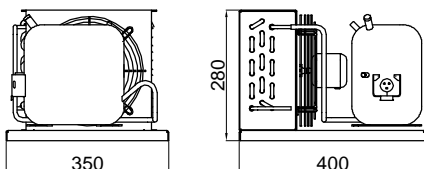
GH			GH 03L	GH 05L	GH 07L	GH 10L	GH 15L	
R404A	Te:-25°C, Tc:+35°C	Q Kw	0,52	0,66	0,77	1,21	1,61	
		P Kw	0,47	0,55	0,59	0,88	1,20	
Sound Level								
Niveau sonore		dbA	30	31	35	38	38	
Air flow								
Débit d'air		m³/h	297	485	685	1035	1231	
Condenser	Condenseur	Exchange surface						
		Surface d'échange	m²	3,2	4,6	5,7	8,3	8,3
Condenser	Condenseur	Internal volume						
		Volume interne	dm³	0,3	0,4	0,5	0,7	0,7
Fans	Ventilateurs	N x Ø	mm	1x200	1x230	1x250	1x300	1x300
		Power / Puissance	w	7	10	16	25	72
Fans	Ventilateurs	Current / intensité	A	0,07	0,07	0,07	0,11	0,32
		Speed / vitesse	r.p.m	1300	1300	1300	1300	1300
V - Ph - Hz			220-1-50	220-1-50	220-1-50	220-1-50	220-1-50	
Compressor	Compresseur	Displacement						
		Volume balayé	m³/h	12,9	15,3	17,7	26,3	33,8
Compressor	Compresseur	Max current						
		Intensité Max	A	9,9	11,3	10,9	12,0	19,1
Compressor	Compresseur	Rotor locked						
		Rotor bloqué	A	14,8	18,6	20,0	25,7	40,0
Compressor	Compresseur	Oil charge						
		Charge d'huile	dm³	1,46	1,51	1,46	3,22	3,35
Receiver volume								
Volume réservoir		L	0,75	1	1,5	2	2	
Connections	Raccordements	Liquid						
		Liquide	mm	6	6	6	10	10
Connections	Raccordements	Suction						
		Aspiration	mm	10	10	12,7	16	16
Weight								
Poids			26	30	34	48	54	

GH_ TECHNICAL FEATURES / GH_ CARACTERISTIQUES TECHNIQUES

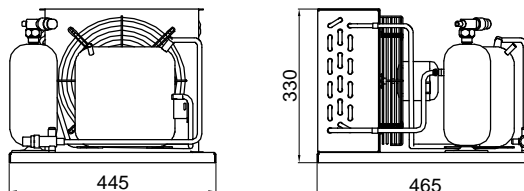
GH		GH 03M	GH 05M	GH 07M	GH 10M	GH 15M	
R404A Te:-5°C, Tc:+35°C	Q Kw	1,32	1,64	1,96	3,00	3,86	
	P Kw	0,65	0,83	0,91	1,27	1,83	
Sound Level Niveau sonore	dbA	31	35	38	38	39	
Air flow Débit d'air	m³/h	485	685	1035	1231	1636	
Condenser Condenseur	Exchange surface Surface d'échange	m²	3,2	4,6	5,7	8,3	
	Internal volume Volume interne	dm³	0,3	0,4	0,5	0,7	
Fans Ventilateurs	N x Ø	mm	1x230	1x250	1x300	1x315	
	Power / Puissance	w	10	16	25	72	102
Fans Ventilateurs	Current / intensité	A	0,07	0,07	0,11	0,32	0,52
	Speed / vitesse	r.p.m	1300	1300	1300	1300	1300
Compressor Compresseur	V - Ph - Hz		220-1-50	220-1-50	220-1-50	220-1-50	
	Displacement Volume balayé	m³/h	12,9	15,3	17,7	26,3	33,8
Compressor Compresseur	Max current Intensité Max	A	13,1	15,5	14,7	20,4	30,7
	Rotor locked Rotor bloqué	A	23,4	23,5	23,4	34,6	45,7
Receiver volume Volume réservoir	Oil charge Charge d'huile	dm³	1,46	1,46	1,46	3,47	3,54
	Liquid Liquide	L	1	1,5	2	2	3
Connections Raccordements	Suction Aspiration	mm	6	6	10	10	10
		mm	10	12,7	12,7	16	16
Weight Poids		26	30	34	48	54	

GH_ DIMENSIONAL FEATURES / GH_ CARACTERISTIQUES DIMENSIONNELLES

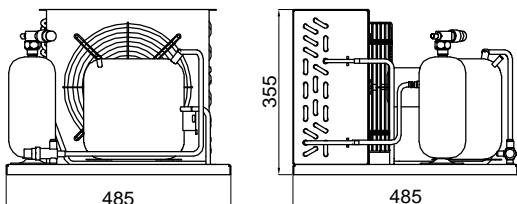
GH 03



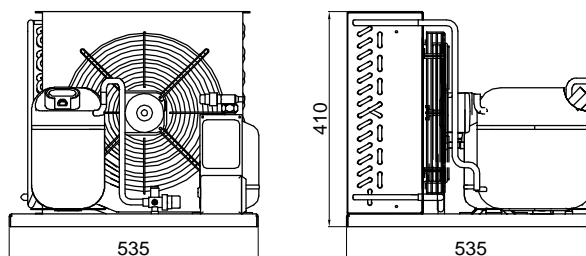
GH 05



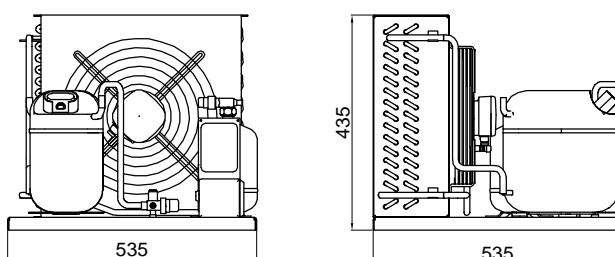
GH 07



GH 10



GH 15



INNOVATIVE SOLUTIONS FOR REFRIGERATION SOLUTIONS INNOVANTES POUR LA RÉFRIGÉRATION



LOCAL DISTRIBUTOR / DISTRIBUTEUR LOCAL :

